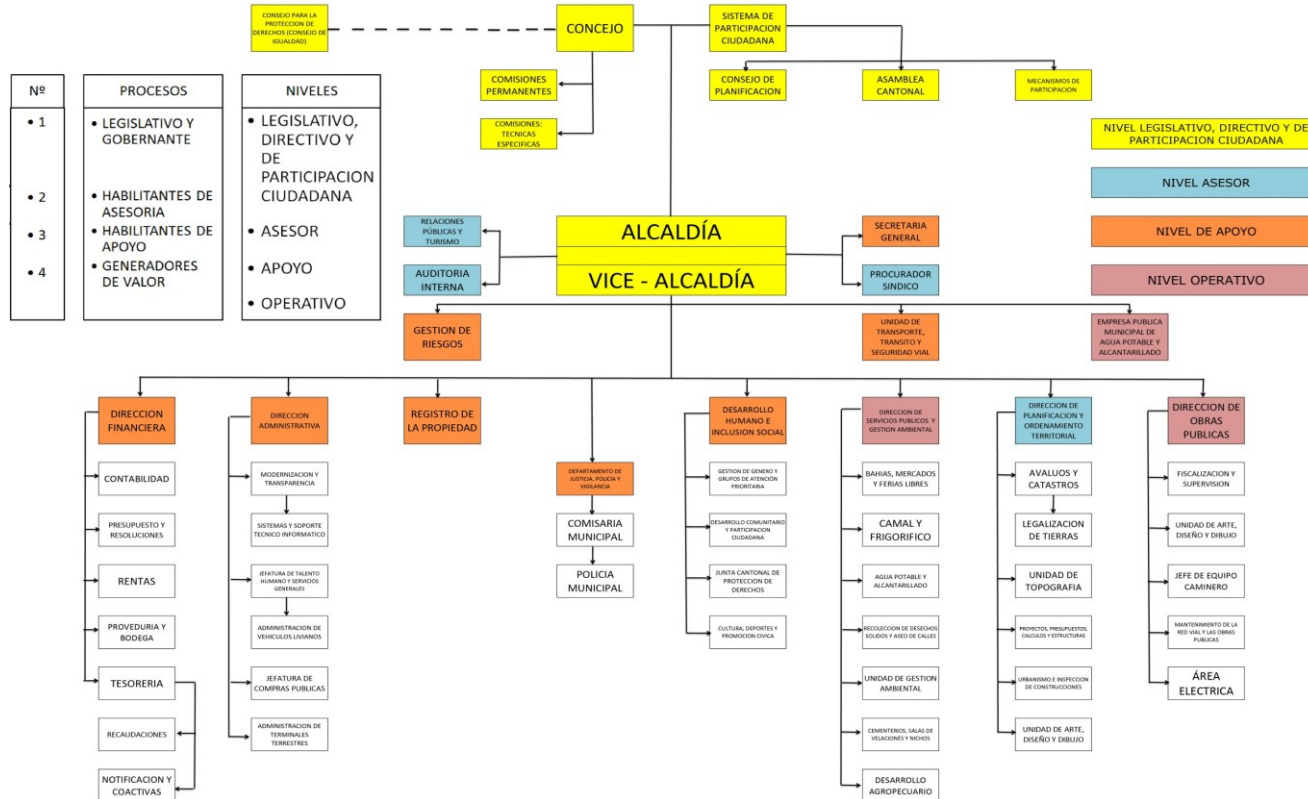




Art. 7 de la Ley Orgánica de Transparencia y Acceso a la Información Pública - LOTAIP

Literal a1) Estructura orgánica funcional

ORGANIGRAMA ESTRUCTURAL DEL GOBIERNO AUTONOMO DESCENTRALIZADO MUNICIPAL DEL CANTON EL EMPALME



[LINK PARA DESCARGAR EL ESTATUTO ORGÁNICO / ESTATUTO POR PROCESOS](#)

[DESCARGAR ORGÁNICO FUNCIONAL POR PROCESOS](#)

FECHA ACTUALIZACIÓN DE LA INFORMACIÓN:	(01/07/2015)
PERIODICIDAD DE ACTUALIZACIÓN DE LA INFORMACIÓN:	MENSUAL
UNIDAD POSEEDORA DE LA INFORMACION - LITERAL a1):	JEFATURA DE TALENTO HUMANO
RESPONSABLE DE LA UNIDAD POSEEDORA DE LA INFORMACIÓN DEL LITERAL a1):	ING. CRISTINA VINZA CORONEL
CORREO ELECTRÓNICO DEL O LA RESPONSABLE DE LA UNIDAD POSEEDORA DE LA INFORMACIÓN:	<a href="mailto:cvinza@municipioelempalme.gob.ec">cvinza@municipioelempalme.gob.ec</a>
NÚMERO TELEFÓNICO DEL O LA RESPONSABLE DE LA UNIDAD POSEEDORA DE LA INFORMACIÓN:	(04) 2960 737 EXTENSIÓN 111